



FIT-jelentés :: 2009

Intézményi jelentés

10. évfolyam

Szent József Katolikus Szakiskola és Speciális Szakiskola

3185 Egyházaskerge, Dobroda major

OM azonosító: 038304



OKTATÁSI ÉS KULTURÁLIS MINISZTERIUM



Oktatási Hivatal

Létszámadatok

A telephelyek kódtáblázata

A	001 - Szent József Katolikus Szakiskola és Speciális Szakiskola (szakiskola) (3185 Egyházaskerve, Dobroda major)
---	---

Az intézmény létszámadatai a 10. évfolyamon

A telephely kódja	Képzési típus	Tanulók száma					
		Összesen	SNI tanulók	Mentesült tanulók	HHH tanulók	Jelentésre jogosult tanulók	A jelentésben szereplők
A	Szakiskola	20	0	0	1	20	14
Összesen		20	0	0	1	20	14

A Tanulói háttérkérdőívre és a családihátér-indexre vonatkozó létszámadatok

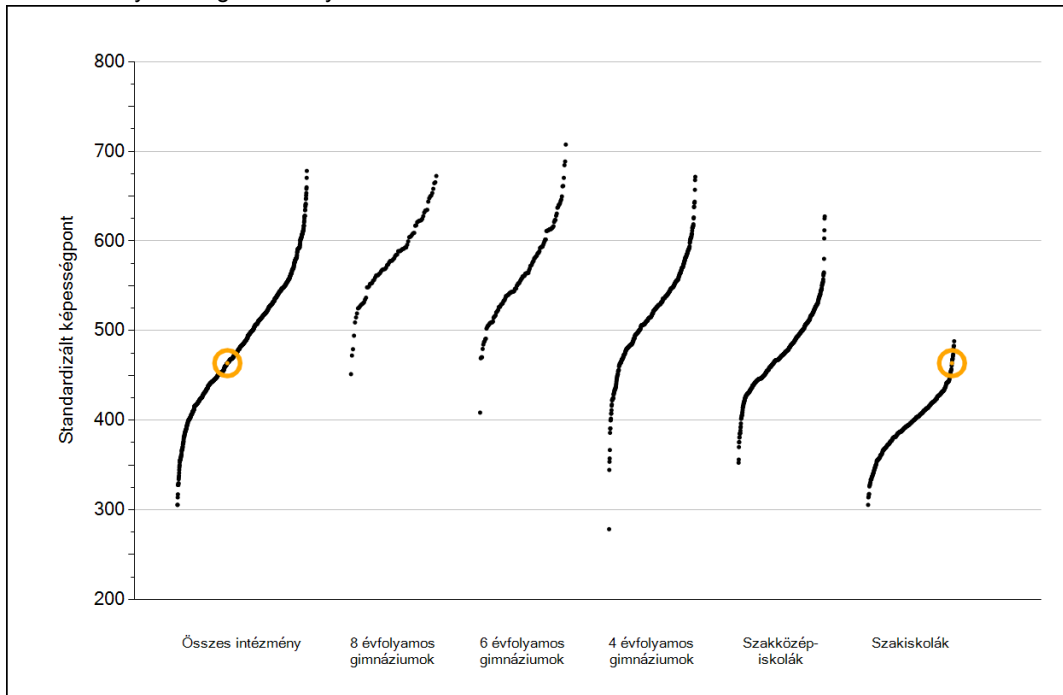
A telephely kódja	Képzési típus	Tanulók száma			A telephelynek van-e CSH-indexe?
		Összesen	Tanulói kérdőívet kitöltötte	Van CSH-indexe	
A	Szakiskola	20	14	12	Nincs
Összesen		20	14	12	



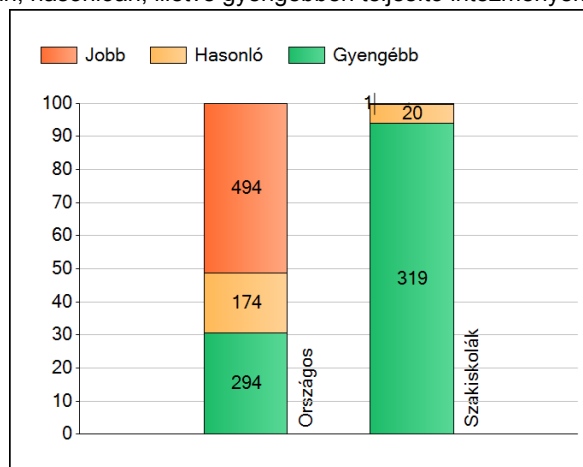
Matematika

1 Átlageredmények

Az intézmények átlageredményeinek összehasonlítása



A szignifikánsan jobban, hasonlóan, illetve gyengébben teljesítő intézmények száma és aránya (%)

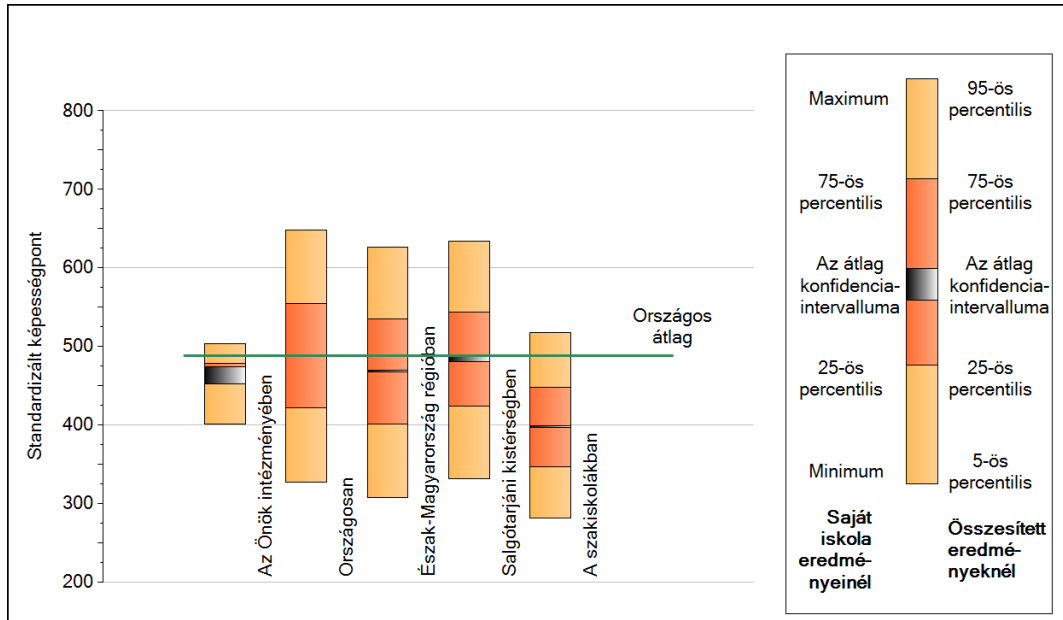


A tanulók átlageredménye és az átlag megbízhatósági tartománya (konfidencia-intervalluma)

Az Önök intézményében	464 (452;474)
Országosan	489 (488;489)
8 évfolyamos gimnáziumokban	588 (586;589)
6 évfolyamos gimnáziumokban	572 (570;574)
4 évfolyamos gimnáziumokban	534 (533;534)
Szakközépiskolákban	483 (483;484)
Szakiskolákban	398 (397;399)

2 A képességeloszlás néhány jellemzője

A tanulók képességeloszlása az Önök intézményében és azokban a részpopulációkban, amelyekbe Önök is tartoznak

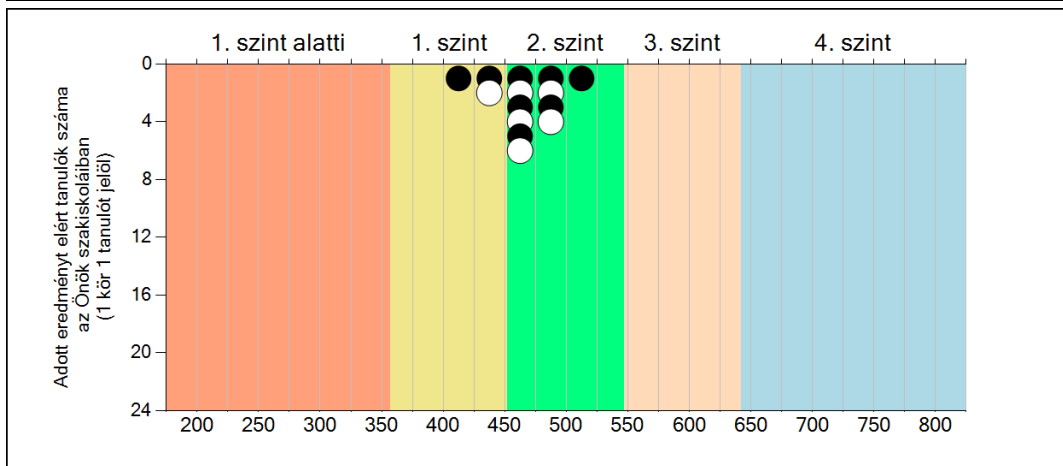
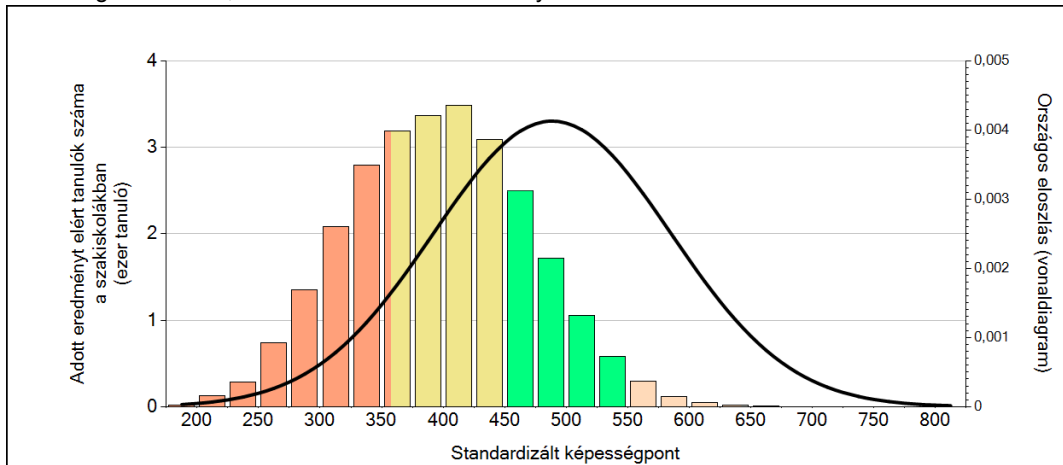


A tanulók képességeloszlása az egyes részpopulációkban

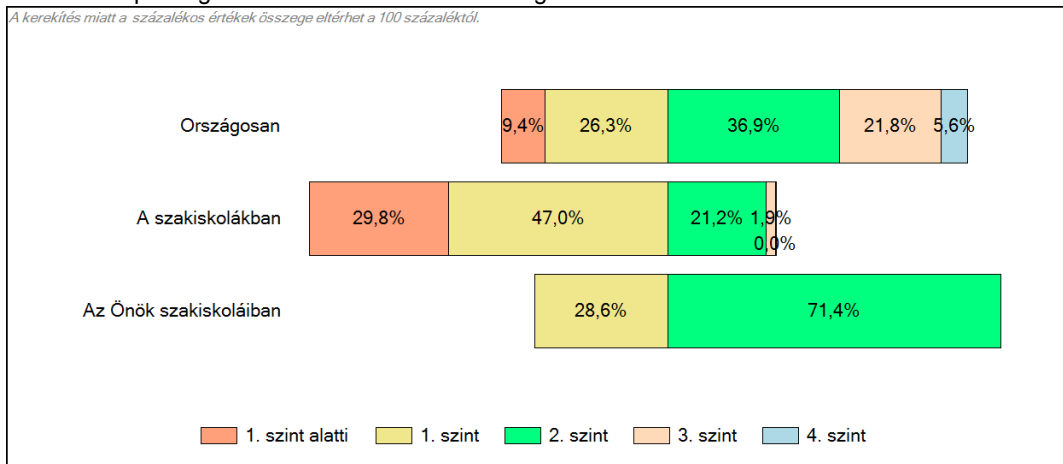
	Min. / 5-ös perc.	25-ös perc.	Átlag	(konf. int.)	75-ös perc.	Max. / 95-ös perc.
Az Önök intézményében	401	452	464	(452;474)	478	503
Országosan	328	422	489	(488;489)	555	648
Észak-Magyarország régióban	308	401	469	(468;470)	535	626
Salgótarjáni kistérségben	332	424	484	(481;488)	544	634
A szakiskolákban	282	347	398	(397;399)	448	518

3 Képességeloszlás

Az országos eloszlás, valamint a tanulók eredményei a szakiskolákban és az Önök szakiskoláiban



A tanulók képességszintek szerinti százalékos megoszlása

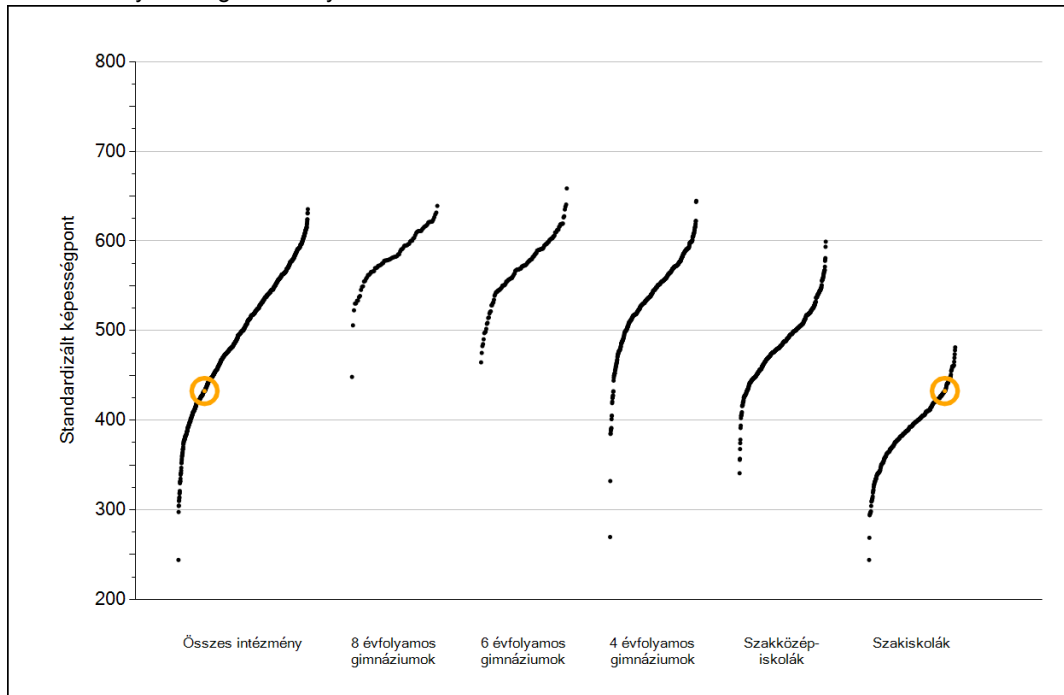


A decorative silver pocket watch with intricate engravings is placed on an open book. The book's pages are filled with handwritten text in a cursive script. The watch has a round face and a small handle on the side. The scene is softly lit, creating a warm and scholarly atmosphere.

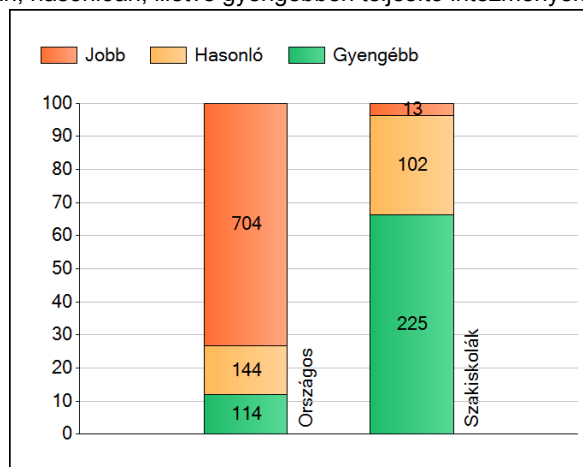
Szövegértés

1 Átlageredmények

Az intézmények átlageredményeinek összehasonlítása



A szignifikánsan jobban, hasonlóan, illetve gyengébben teljesítő intézmények száma és aránya (%)

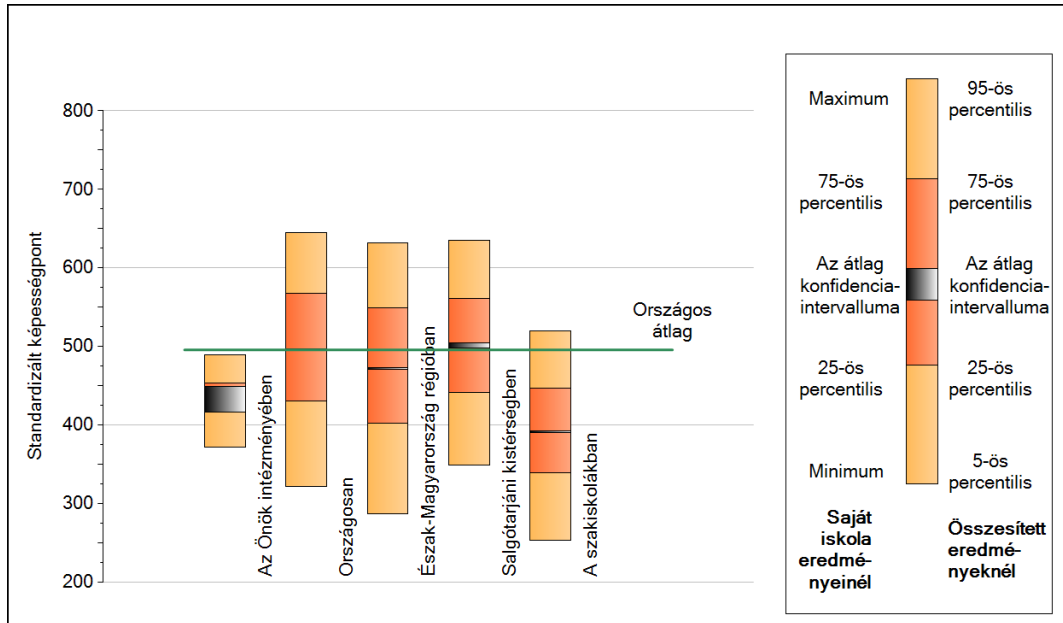


A tanulók átlageredménye és az átlag megbízhatósági tartománya (konfidencia-intervalluma)

Az Önök intézményében	433 (417;450)
Országosan	496 (495;496)
8 évfolyamos gimnáziumokban	586 (584;588)
6 évfolyamos gimnáziumokban	576 (575;578)
4 évfolyamos gimnáziumokban	551 (550;551)
Szakközépiskolákban	491 (491;492)
Szakiskolákban	392 (391;392)

2 A képességeloszlás néhány jellemzője

A tanulók képességeloszlása az Önök intézményében és azokban a részpopulációkban, amelyekbe Önök is tartoznak

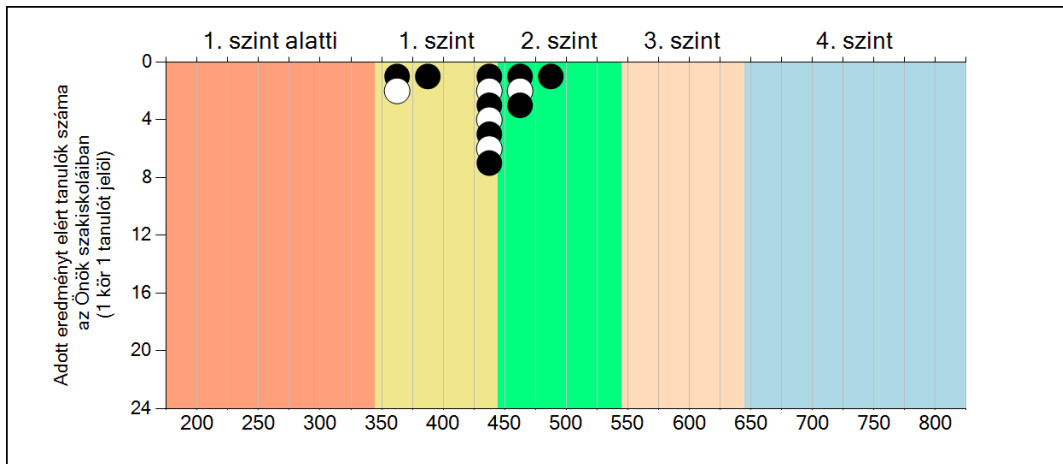
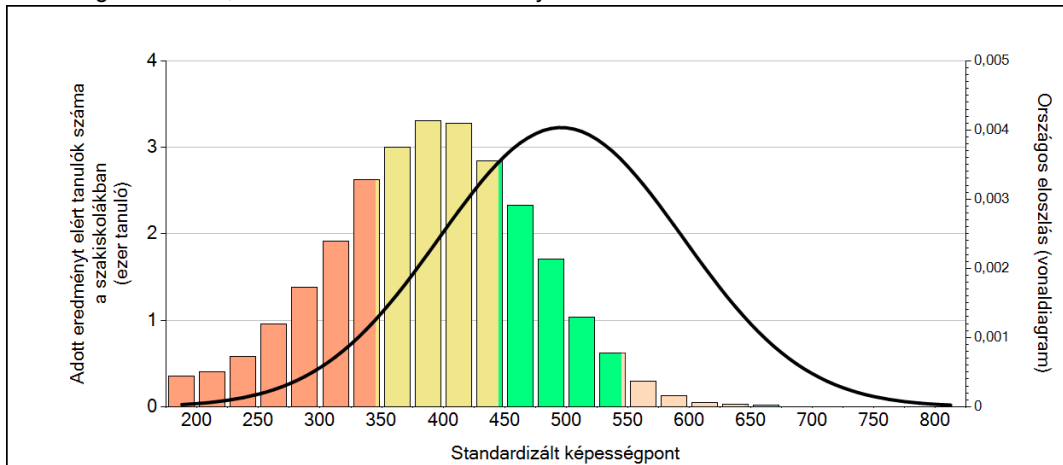


A tanulók képességeloszlása az egyes részpopulációkban

	Min. / 5-ös perc.	25-ös perc.	Átlag	(konf. int.)	75-ös perc.	Max. / 95-ös perc.
Az Önök intézményében	372	425	433	(417;450)	453	490
Országosan	322	431	496	(495;496)	568	645
Észak-Magyarország régióban	288	402	472	(471;473)	549	632
Salgótarjáni kistérségben	349	442	501	(498;504)	562	636
A szakiskolákban	254	339	392	(391;392)	447	520

3 Képességeloszlás

Az országos eloszlás, valamint a tanulók eredményei a szakiskolákban és az Önök szakiskoláiban



A tanulók képességszintek szerinti százalékos megoszlása

